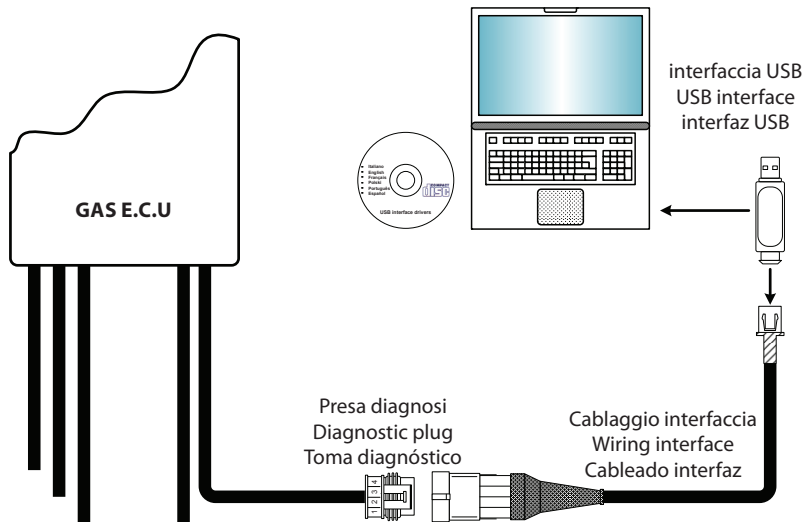


Schema di collegamento / Connection Diagram / Esquema De Conexión



Requisiti del sistema / System requirements / Requisitos del sistema

- Sistema operativo / Operating system : Windows 98 SE o superiore / Windows 98 SE or later / Windows 98 SE o sucesivo
- Lettore Cd Rom / CD-ROM drive / Reproductor de Cd Rom
- Porta USB / USB port / Puerto USB

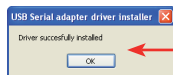
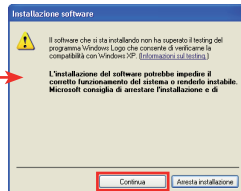
Installazione Driver

Prima di installare i driver, assicurarsi di avere chiuso tutti gli altri programmi in esecuzione ed eseguire le seguenti operazioni:

- 1) Inserire il CD-ROM contenente i driver d'installazione nel lettore CD.
- 2) Premere il pulsante **"Install"** per permettere l'installazione dei driver sul PC

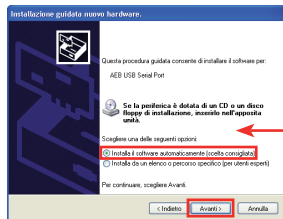


- 3) Comparirà la videata visualizzata a fianco, ignorare il messaggio e premere **"Continua"**.



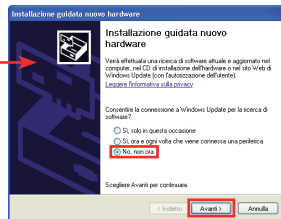
- 4) Attendere la completa installazione dei driver sul PC; ad installazione eseguita correttamente, apparirà la videata a fianco.

- 5) Inserire l'interfaccia USB in una qualsiasi porta USB del PC.



- 6) Selezionare l'opzione **"No non ora"** quando richiesto e premere **"Avanti"**

- 7) All'apparizione della videata "Installazione nuovo Hardware" selezionare:
 - **Installa il software automaticamente (Scelta consigliata)**
 - **Avanti**

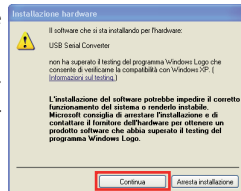


- 8) Comparirà la videata visualizzata a fianco, ignorare il messaggio e premere **"Continua"**.

- 9) Attendere l'individuazione dei driver da parte del programma d'installazione.

ATTENZIONE: L'OPERAZIONE DI INDIVIDUAZIONE DEI DRIVER D'INSTALLAZIONE POTREBBE RICHIEDERE ALCUNI MINUTI.

- 10) A completamento dell'installazione guidata apparirà una videata di avvertimento; premere **"Fine"** per terminare l'installazione.



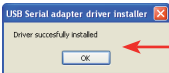
Driver Installation

Before installing the drivers, ensure you have closed all other programs running and follow these instructions:

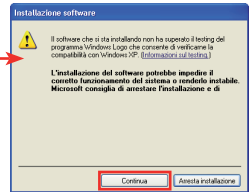
- 1) Insert the installation driver CD-ROM in the CD drive.
- 2) Press the **"Install"** button to allow the driver installation on the PC to start



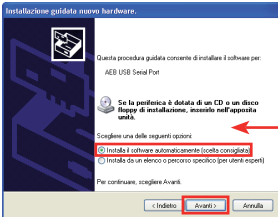
- 3) The aside message will be shown, press **"Continue"**



- 4) Wait for the driver installation to complete; as the installation is all right, the dialog aside will appear.

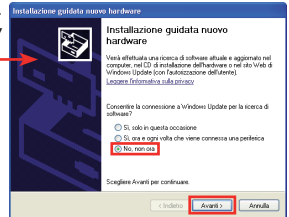


- 5) Insert the USB interface in any USB port on your computer.



- 6) Select **"No, not now"** option, then press **"Next"** button.

- 7) As the "New Hardware installation" windows appears, select:
 - **Automatically software installation (suggested option)**
 - **Next**



- 8) When this window is displayed, ignore the message and press **"Continue"**.

- 9) Wait for the installation program to identify the drivers.

CAUTION: IT MAY TAKE A FEW MINUTES TO IDENTIFY THE INSTALLATION DRIVER.

- 10) As an install completion, a warning message will appear; press **"End"** to complete installation and quit.



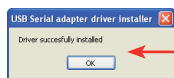
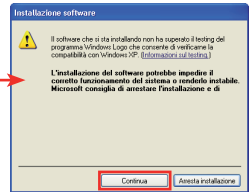
Instalación de los Driver

Antes de instalar los driver, asegúrese de haber cerrado todos los otros programas en ejecución y realice las siguientes operaciones:

- 1) Introduzca en el reproductor de CD el CD-ROM que contiene los driver.
- 2) Pulsar el botón **"Install"** para permitir la instalación de los driver en la PC

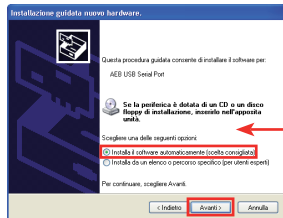


- 3) Se abrirá la ventana que se muestra a la derecha, ignorar el mensaje y pulsar **"Siguiente"**

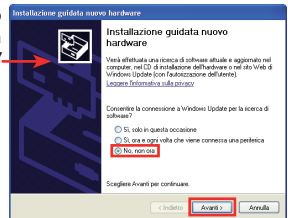


- 4) Esperar que se completa la instalación de los driver en la PC; cuando la misma termine correctamente se abrirá la ventana que se muestra a la izquierda.

- 5) Enchufe la interfaz USB en cualquier puerto USB del PC.



- 6) Seleccionar la opción **"No por el momento"** cuando sea requerido y pulsar **"Siguiente"**



- 7) Cuando se abra la ventana "Instalación Nuevo Hardware" seleccionar:
 - **Instalar automáticamente el software (recomendado)**
 - **Siguiente**

- 8) Aparecerá la pantalla mostrada al lado, ignore el mensaje y pulse **"Continuar"**.

- 9) Espere que el programa de instalación identifique los driver.

ATENCIÓN: LA OPERACIÓN DE IDENTIFICACIÓN DE LOS DRIVER DE INSTALACIÓN PUEDE TARDAR UNOS MINUTOS.

- 10) Cuando se complete la instalación guiada aparecerá una ventana de advertencia, pulsar **"Finalizar"** para terminar la instalación.

